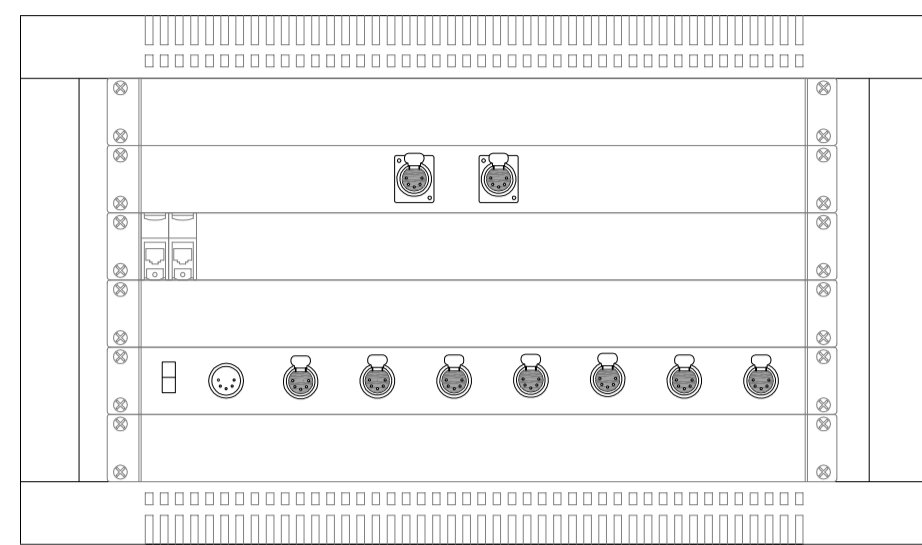


QUADRO Q.AD.1

600mm x 6U

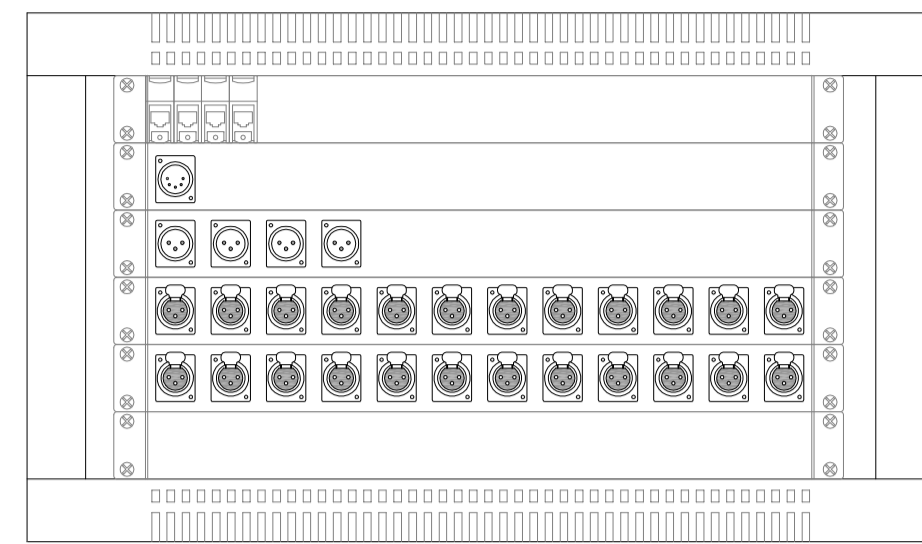


- PANNELLO CIECO 1U
- PANNELLO DMX
- PANNELLO RJ45
- PANNELLO CIECO 1U
- SPLITTER
- PANNELLO CIECO 1U

- ARMADIO RACK 19"-6 UNITA' PROFONDITÀ 300mm
- n°2 DMX SPLITTER;
- n°1 CONNETTORE DA PANNELLO DMX XLR 5 POLI FEMMINA;
- n°2 PRESE RJ45 CAT.6;

QUADRO Q.AD.2

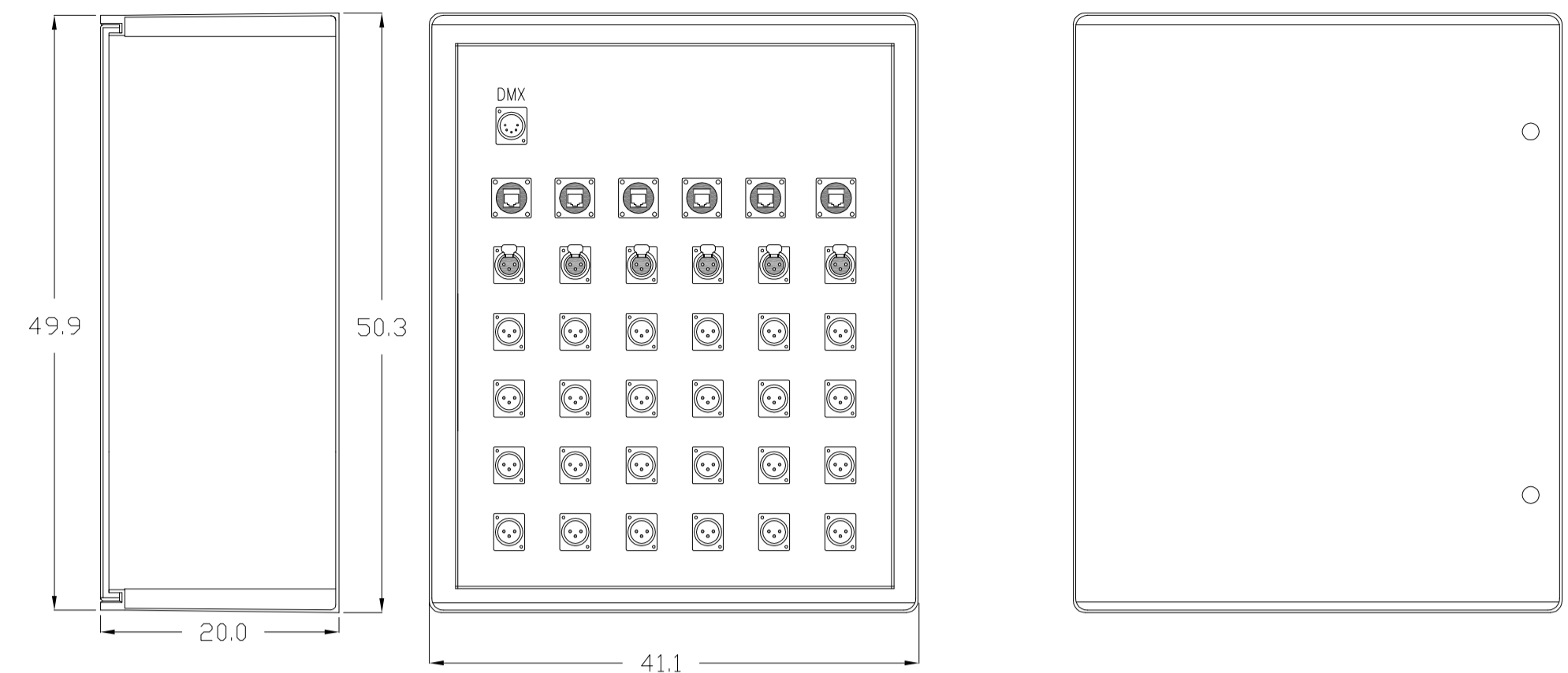
600mm x 6U



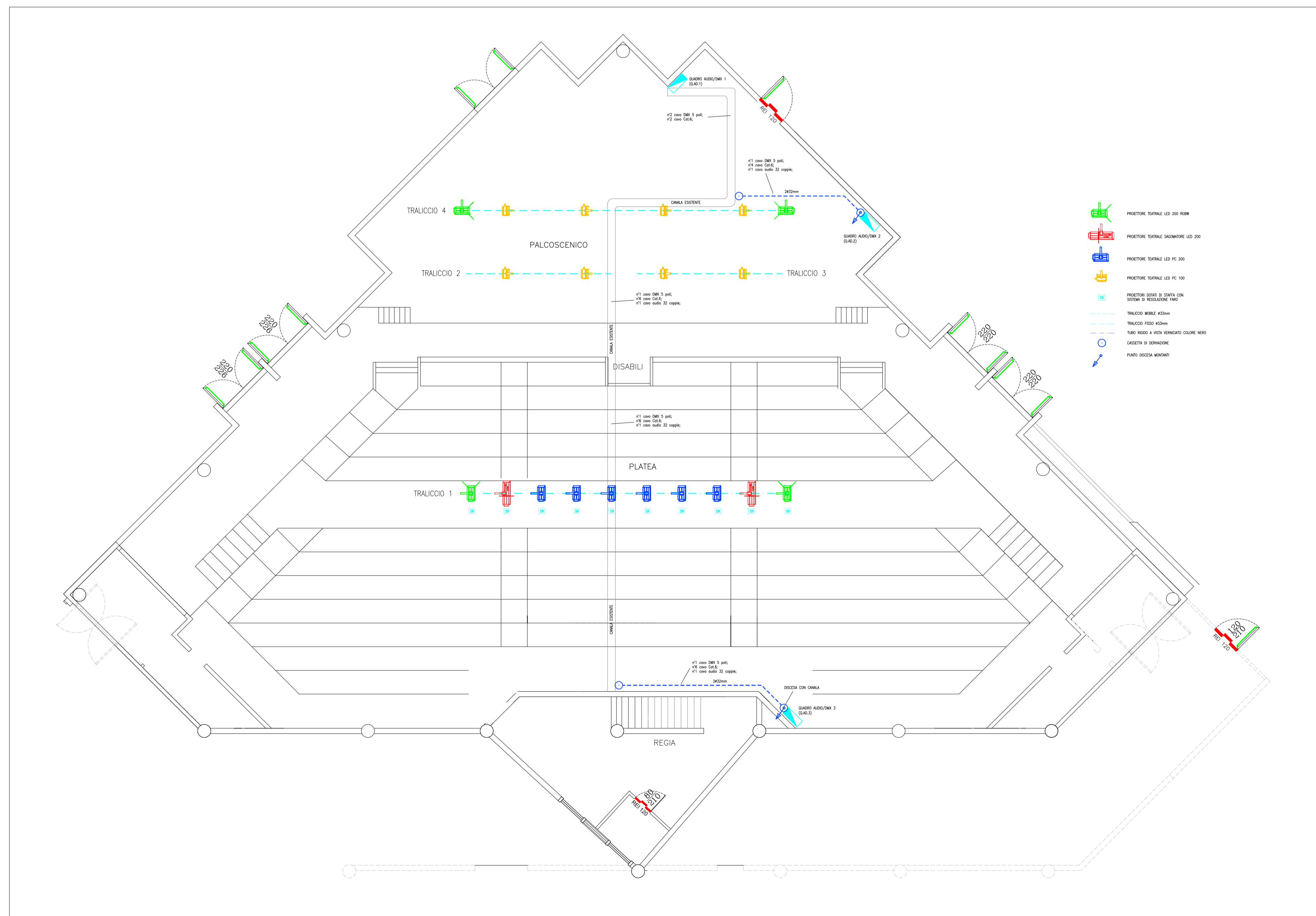
- PANNELLO RJ45 CAT.6
- PANNELLO DMX
- PANNELLO XLR AUDIO USCITE
- PANNELLO XLR AUDIO INGRESSI
- PANNELLO XLR AUDIO INGRESSI
- PANNELLO CIECO 1U

- ARMADIO RACK 19"-6 UNITA' PROFONDITÀ 300mm
- n°1 CONNETTORE DA PANNELLO DMX XLR 5 POLI A SPINA (MASCIO);
- n°4 PRESE RJ45 CAT.6 DA PANNELLO;
- n°6 USCITE AUDIO CONNETTORE DA PANNELLO XLR 3 POLI A SPINA (MASCIO) - TERMINALI A SALDARE;
- n°24 INGRESSI AUDIO CONNETTORE DA PANNELLO XLR 3 POLI FEMMINA - TERMINALI A SALDARE;

QUADRO Q.AD.3



- QUADRO IN METALLO o PVC MISURE 495X440X200mm VERNICIATO COLORE NERO, PORTA CIECA MUNITA DI SERRATURA E PANNELLO IN ALLUMINIO/FERRO COLORE NERO PER FISSAGGIO CONNETTORI;
- n°1 CONNETTORE DA PANNELLO XLR DMX 5 POLI A SPINA (MASCIO);
- n°6 PRESE RJ45 CAT.6 DA PANNELLO;
- n°6 USCITE AUDIO CONNETTORE DA PANNELLO XLR 3 POLI FEMMINA - TERMINALI A SALDARE;
- n°24 INGRESSI AUDIO CONNETTORE DA PANNELLO XLR 3 POLI A SPINA (MASCIO) - TERMINALI A SALDARE;



AREA LAVORI PUBBLICI E URBANISTICA
UNITA' ORGANIZZATIVA COMPLESSA
LAVORI PUBBLICI E SERVIZI MANUTENTIVI

FORNITURA E POSA IMPIANTO DI
ILLUMINAZIONE PALCO CINEMA/TEATRO
"VIVALDI"

CODICE IPA:UFCMQF		CUP:	
PLANIMETRIA IMPIANTO LUCI		TAVOLA: 01	SCALA: 1:100
L'ISTRUTTORE TECNICO: Per. Ind. Mantello Marco		IL RESPONSABILE DEL PROCEDIMENTO: Ing. Ugo Martini	
L'INGEGNERE:		IL DIRIGENTE AREA LAVORI PUBBLICI E URBANISTICA: Arch. Renato Segatto	
Unità Organizzativa Lavori Pubblici tel. 0421359273 - e-mail: lavori.pubblici@comune.jesolo.ve.it		Nome File: G:\disegni\Teatro Vivaldi\DWG Fari Teatro	
Comune di Jesolo Via Sant'Antonio, 11 - 30016 Jesolo VE C.F. e P.I. 00668720272		Ufficio Relazioni con il Pubblico: 0421 359111 comunicazione@comune.jesolo.ve.it PEC: comune.jesolo@legalmail.it	